

Unternehmenspräsentation

VSL-NRW – Speditionskreis Wuppertal

18.05.2011

first energy – Die Energiebroker

Industriestr. 4
34260 Kaufungen
www.first-energy.net

Tel.: 05605-93928-40
Fax: 05605-93928-90
E-Mail: wandkowsky@first-energy.net

Unsere Vision

**first energy –
der führende Energiekoordinator im
Bereich strukturierter Beschaffung
und effizienter Nutzungskonzepte.**

Wer ist first energy?

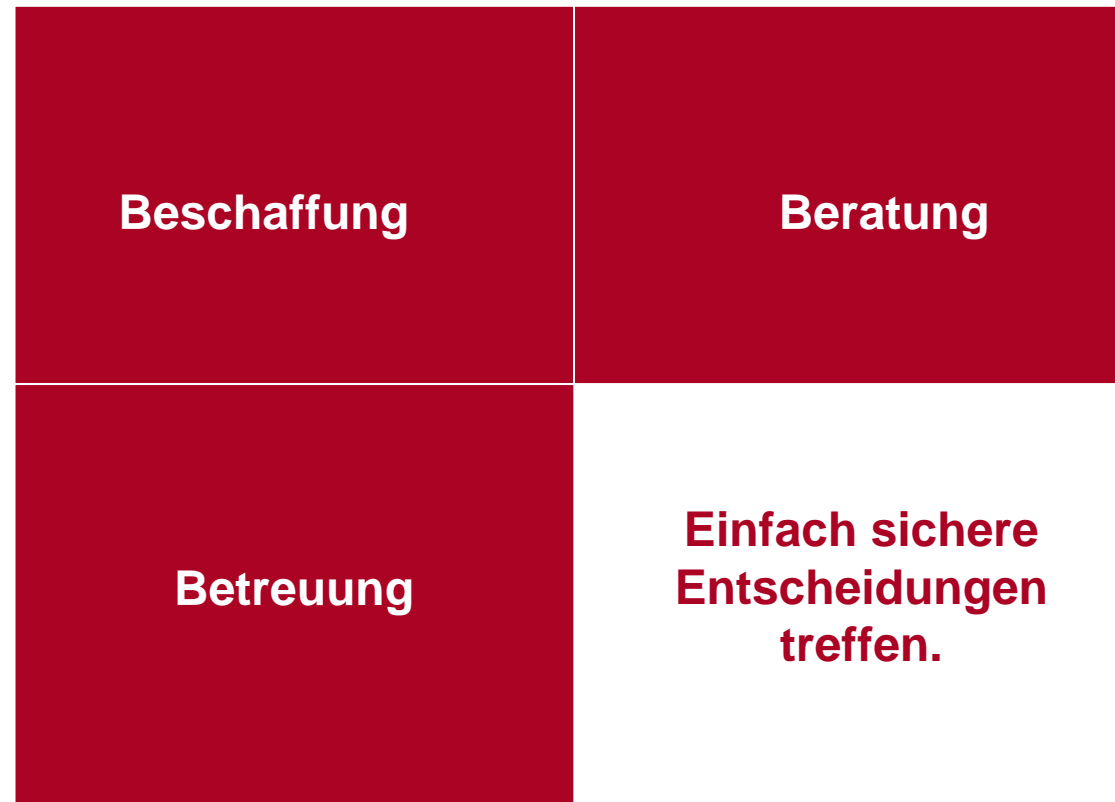


- **Beratungsunternehmen im Bereich Energiebeschaffung und effizienter Energienutzung**
- **Gründung 2001 durch Markus Barella**
- **14 feste Mitarbeiter, mehrere freie Mitarbeiter**
- **Beratung mittelständischer Unternehmen und Industriekunden**
- **Rund 2.500 Kunden bundesweit**



Unsere Philosophie

**Einfach und effizient
günstig versorgt.**



Wir sorgen für einen schnellen und reibungslosen Ablauf des Strom- und Gaseinkaufs und garantieren, dass unsere Kunden mit minimalem Zeitaufwand Strom und Gas günstig einkaufen.

- Abwicklungen von Ausschreibungen
- Strom und Gas pools
- Strukturierte Beschaffung
- Grüner Strom und grünes Gas

...

Der Energiemarkt ist bekannt für seine Komplexität. Wir beraten und unterstützen genau dort, wo Hilfe benötigt wird und zeigen sinnvolle Synergie-Effekte auf.

- Lastprofiloptimierung
- EnergiepreisMonitoring (EMT)
- Externer EnergieManger
- Entwicklung von Effizienzprojekten

...

Betreuung

persönlich & umfassend

Wir bieten flexible und einfache Lösungen. Als Lotse stehen wir unseren Kunden kontinuierlich zur Seite und werden aktiv, wenn Entscheidungen anstehen.

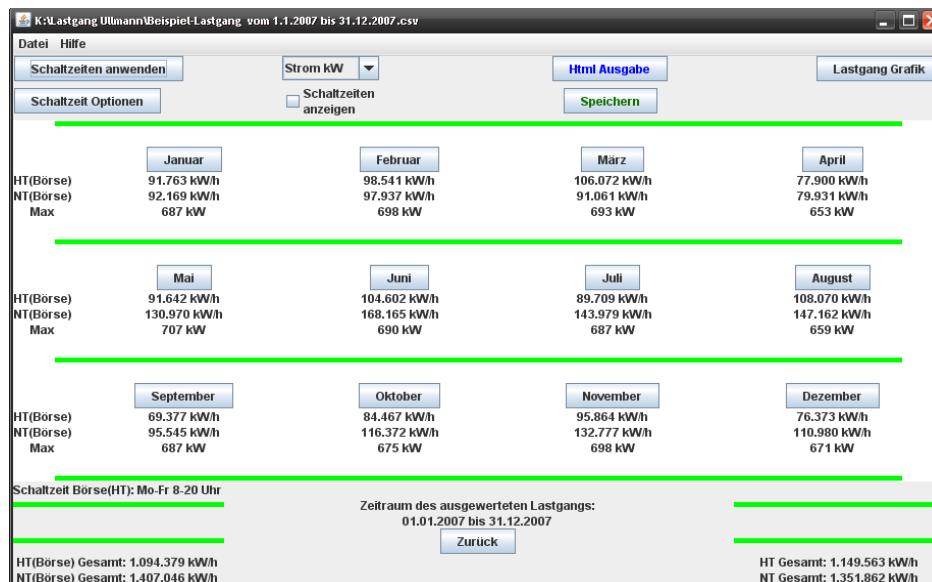
- Bindeglied und „Dolmetscher“ zwischen Kunde und Lieferant
- Rechnungs- und Vertragsprüfung
- Facility – Filial-Management
- technische Anschlussbetreuung

...

Lastganganalyse Tool

übersichtlich & transparent

Das Lastganganalyse-Tool bietet die Möglichkeit Lastgänge nach verschiedenen Schaltzeiten auszuwerten und die jeweiligen Leistungen grafisch auszugeben. Es dient zur Identifikation und Analyse von Lastspitzen und unterstützt sie dabei eine klare Grundlage zur Kostenreduzierung zu schaffen.

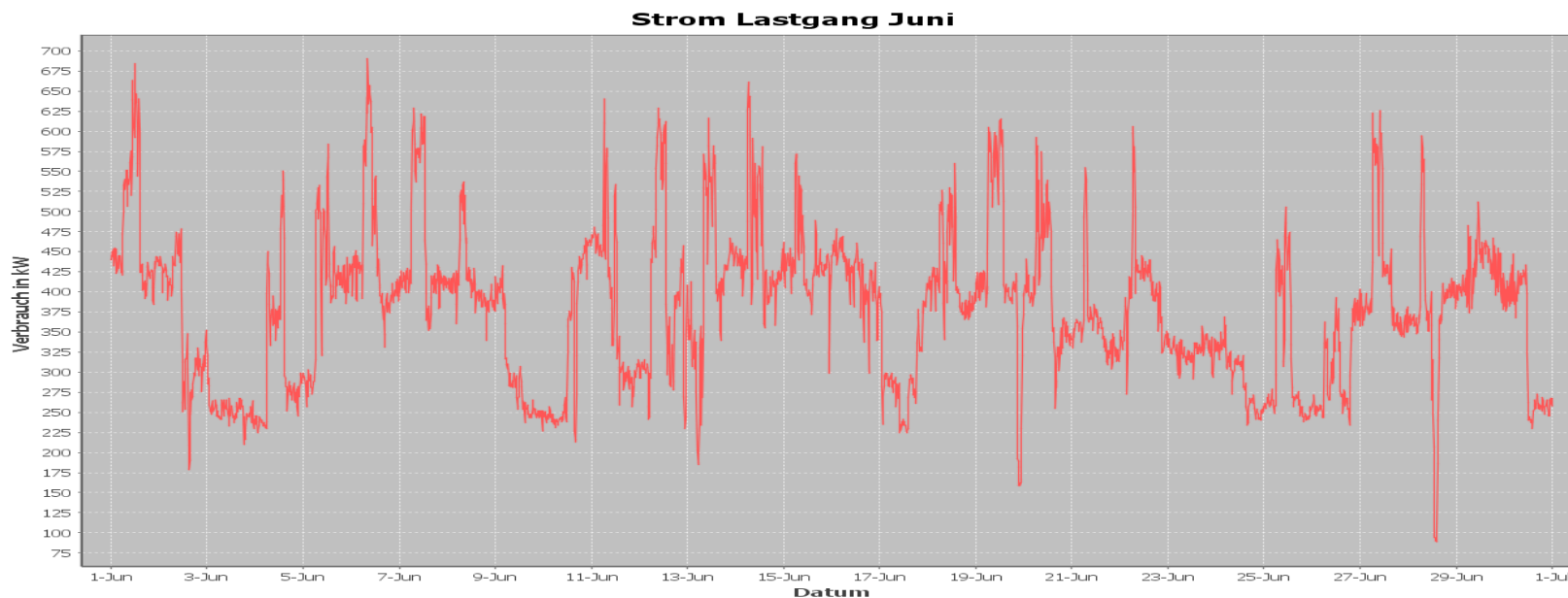


Segmentierung nach
Haupt- und Nebentarif

Lastganganalyse Tool

übersichtlich & transparent

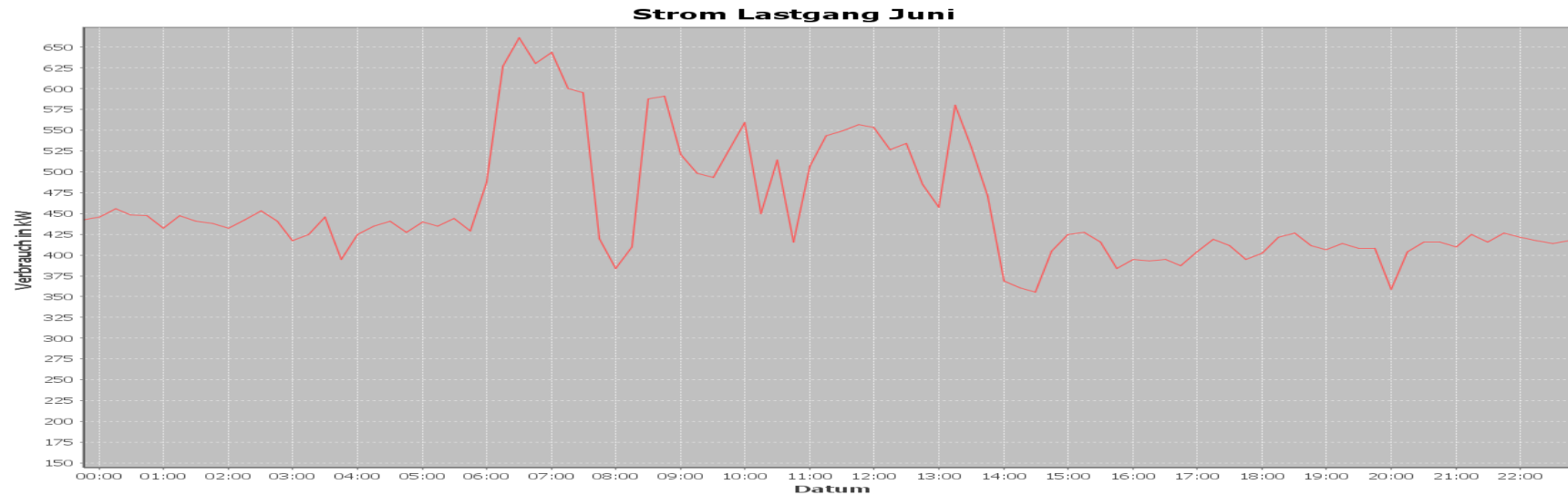
Grafische Auswertungen können beliebig skaliert werden – im nachfolgenden Beispiel die Verbrauchswerte des Monats Juni.



Lastganganalyse Tool

übersichtlich & transparent

... oder als Tageslastgang



Energiepreis Monitoring Tool

aktuell & aussagekräftig

Auf der Basis des Verbrauchsprofils berechnet das EMT den individuellen Energiemarktpreis für die kommenden Jahre.

Die schnelle Ermittlung aussagekräftiger Kennzahlen zeigt den Kunden, wo sie sich beim Energieeinkauf im Preisranking befinden.

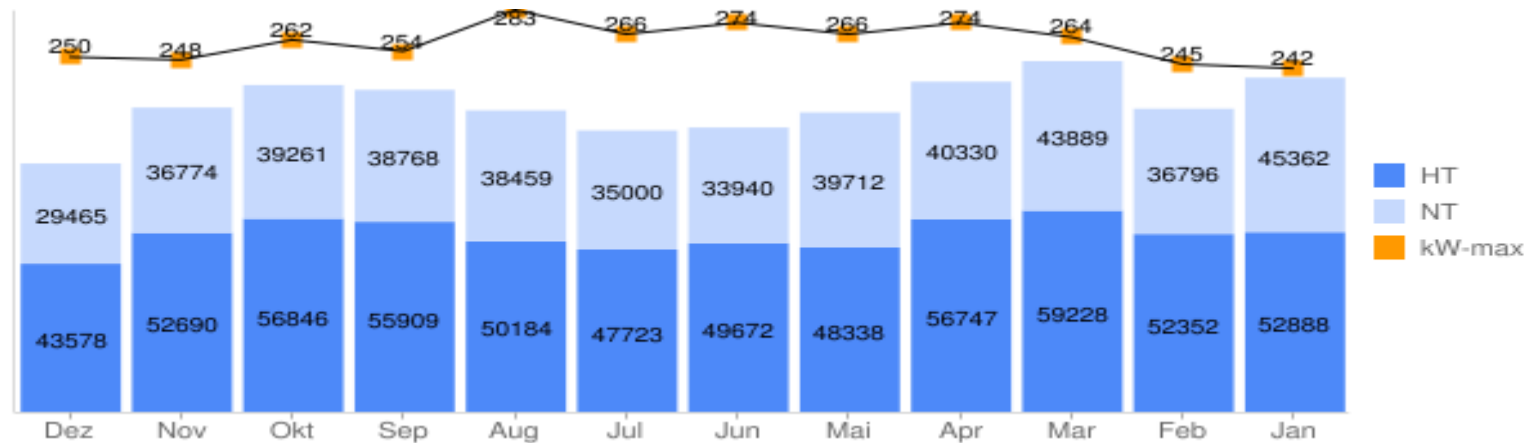


...

Energiepreis Monitoring Tool

aktuell & aussagekräftig

Basis der Berechnung sind zum einen das bereits bekannte Verbrauchsprofil des Kunden, zum anderen die aktuellen Börsenpreise an der Strombörse EEX in Leipzig.



Energiepreis Monitoring Tool

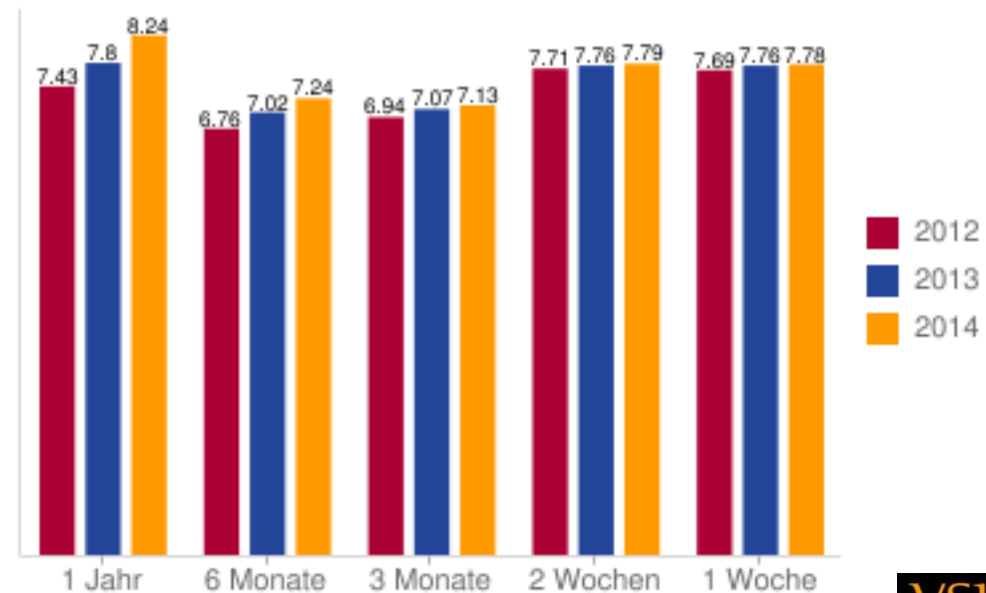
aktuell & aussagekräftig

Der Strompreis setzt sich aus 3 Komponenten zusammen:

1. der „reine“ Energiepreis

Jahr	Energiemenge		Energiepreis		Gesamtsumme
2012	259.768 kWh	x	7.69 ct	=	19.976 €
2013	259.768 kWh	x	7.76 ct	=	20.158 €
2014	259.768 kWh	x	7.78 ct	=	20.210 €

Datenstand: 19. Kalenderwoche 2011



Energiepreis Monitoring Tool

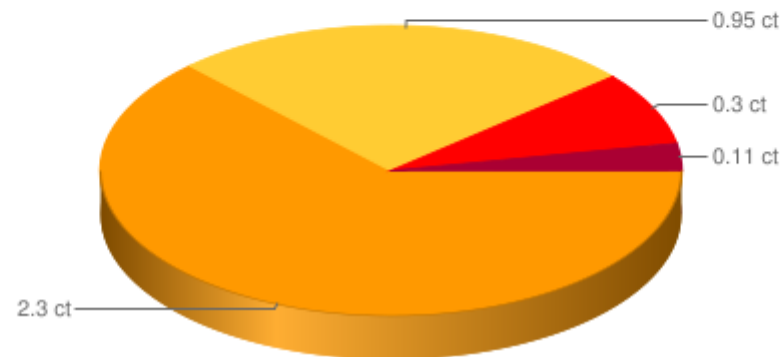
aktuell & aussagekräftig

Der Strompreis setzt sich aus 3 Komponenten zusammen:

2. die Netznutzungsentgelte

Arbeitspreis	259.768 kWh	x	2.3 ct	=	5.975 €
Leistungspreis	160 kW(max)	x	15.55 €	=	2.488 €
Messpreis	1 Zählpunkt	x	790 €	=	790 €
Konzessionsabgabe	259.768 kWh	x	0.11 ct	=	286 €
Gesamtsumme:					9.539 € Ø 3.67 ct/kWh

■ Arbeitspreis
 ■ Messpreis
 ■ Leistungspreis
 ■ Konzessionsabgabe



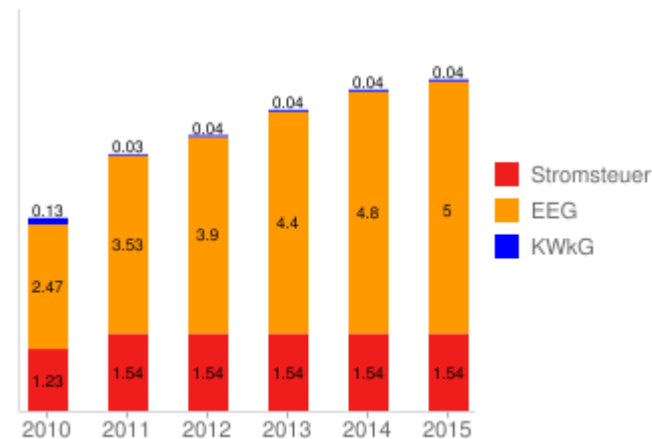
Energiepreis Monitoring Tool

aktuell & aussagekräftig

Der Strompreis setzt sich aus 3 Komponenten zusammen:

3. Steuern und Abgaben

2012	Stromsteuer red.	259.768 kWh	x	1.537 ct	=	3.993 €
	EEG	259.768 kWh	x	3.9 ct	=	10.131 €
	KWKG	259.768 kWh	x	0.035 ct	=	91 €
					Gesamtsumme:	14.215 €
						Ø 5.47 ct/kWh zzgl. MwSt.



Energiepreis Monitoring Tool

aktuell & aussagekräftig

Gesamtkostenprognose

Gesamtkostenprognose

Jahr	Energiepreis		Netznutzungsentgelte		Steuern/Abgaben	=	Gesamtsumme	
2012	19.976 €	+	9.539 €	+	14.215 €	=	43.730 €	Ø 16.83 ct/kWh
2013	20.158 €	+	9.539 €	+	15.522 €	=	45.219 €	Ø 17.41 ct/kWh
2014	20.210 €	+	9.539 €	+	16.566 €	=	46.315 €	Ø 17.83 ct/kWh





Energieverbrauch senken
Energiepotenziale erschließen

Mit effizienten Beleuchtungssystemen lassen sich bis zu 75% der Stromkosten gegenüber herkömmlicher Beleuchtung einsparen !

Bestand verbessern durch

REFLEKTOREN NACHRÜSTEN

z.B. Umrüstung zweiflammiger Leuchten auf einflammigen Reflektorbetrieb

Effekte: bis zu 50% Einsparung an Leistung, Arbeit und Stromkosten

Mit effizienten Beleuchtungssystemen lassen sich bis zu 75% der Stromkosten gegenüber herkömmlicher Beleuchtung einsparen !

Bestand verbessern durch

- sukzessive Umstellung der Beleuchtung auf T5-Leuchtstoffröhren unter Verwendung der alten Beleuchtung
- Adaptersysteme

Effekte:

längere Lebensdauer (Faktor 3 - 4) T8 7.500 h / T5 24.000 h

geringere Wartungskosten

bis ca. 60% Energie und CO₂ Einsparung, da geringere Leistungsaufnahme bei gleichbleibender oder besserer Qualität

Mit effizienten Beleuchtungssystemen lassen sich bis zu 75% der Stromkosten gegenüber herkömmlicher Beleuchtung einsparen !

Großflächenbeleuchtung

- dimmbare elektronische Vorschaltgeräte
- dimmt Lampen auf bis zu 30%
- Tageslichtsteuerung, anwesenheitsabhängige Steuerung

Effekte:

bis ca. 50% Energieeinsparung

Motoren-Potenzial durch Frequenzumrichter

- elektronisch geregelter Hochlauf
- Reduzierung des Energiebedarfs um 50% durch geregeltes Anfahren
- Rückeinspeisung von elektrischer Energie
- Regalbediengeräte können bis zu 45% Energie einsparen
- bei konventioneller Ansteuerung wird freiwerdende Energie über Bremswiderstand abgeführt
- Bei Rückspeisung wird nicht benötigte potenzielle und kinetische Energie zurück ins Netz gespeist

Regalbediengerät mit Rückspeisung



Im Rahmen einer Initial-Beratung bieten wir den Mitgliedern des VSL – NRW

- Begehung des Unternehmens und Aufnahme relevanter Kennzahlen
- Ausarbeitung einer Kurzanalyse
- Vorschläge zur Kostenreduzierung
- Dauer: ca. 2 Stunden
- Kosten: 250,00 €/ incl. Anfahrtskosten

In drei Worten:

Gesagt. Getan. Gespart.

Kontakt:

Jörg Wandkowsky

Tel.: 05605 – 93928 – 40

eMail: wandkowsky@first-energy.net